



WELZ Kommunikation

▪ Coaching ▪ Seminare ▪ Beratung ▪ Training

HORSEPOWER & MINDPOWER

NATURAL LEADERSHIP

AUTHENTISCHES VERHALTEN GEGENÜBER MITARBEITERN & KUNDEN

Ein Softskillcoaching (nicht nur) für Führungskräfte

Beschreiten Sie einen neuen und einzigartigen Weg des Lernens.
Entwickeln Sie ihre Führungs- und Sozialkompetenz
durch Übungserfahrung mit Pferden.



einfach ▪ besser ▪ führen

- Welz Kommunikation ▪ Auf der Bleiche 10 ▪ 51570 Windeck – Dreisel
- Büro 02292 - 800 120 ▪ Fax 02292 - 800 043 ▪ Handy 0171 - 53 04 885
- heinzwelz@gmx.de ▪ www.heinzwelz.de



HORSEPOWER MINDPOWER NATURAL LEADERSHIP

Entdecken und entwickeln Sie Ihr natürliches Führungspotential

Ziel unserer Seminare ist es, Menschen darin anzuleiten, ihre eigenen Stärken wahrzunehmen und anzuwenden, damit sie ein Bewusstsein ihrer natürlichen Führungseigenschaften bekommen, sowie sie darin auszubilden, ihre Emotionen wahrzunehmen und die Kraftquelle ihrer emotionalen Intelligenz anzuzapfen, damit sie ihre natürlichen Führungseigenschaften effizient einzusetzen lernen.

So wird jeder zu seinem eigenen Coach. Die Ergebnisse sind verblüffend und nachhaltiger als bei jeder anderen Form des Lernens. Kein Wunder: Denn sie sind die eigene Schöpfung!

Pferde sind dabei unsere natürlichen Partner. Sie wirken wie Seismographen oder Röntgenapparate: Wir durchschauen uns mit ihrer Hilfe selbst - ganz ohne Arzt und Therapeut und ganz ohne schmerzlichen Eingriff in unsere Psyche. Was zählt, sind die eigene Wahrnehmung, das Feedback der anderen Teilnehmer und der Trainer und Ihre Schlussfolgerungen.

In unseren Seminaren geht es nicht um herkömmliche Führungstechniken oder so genannte „Management by...“ -Verfahren. In unserem Führungstraining werden Führungs- und Verhaltensmuster auf natürliche und direkt erlebbare Weise offenbar. Dabei werden die Ergebnisse der einzelnen Sequenzen intensiv reflektiert und in das jeweilige Lebens- und Arbeitsumfeld integriert

- Finden Sie Ihren eigenen Weg
- Testen Sie Ihre Stärken ohne Druck
- Gewinnen Sie Ihre Erkenntnisse aus dem eigenen Erleben
- Lernen Sie, Ihren Stärken zu vertrauen

einfach ▪ besser ▪ führen



HORSEPOWER MINDPOWER NATURAL LEADERSHIP

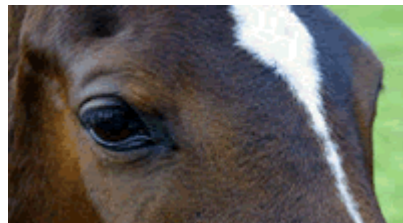
Entdecken und entwickeln Sie Ihr natürliches Führungspotential

Die Lern- und Trainingsthemen:

Kommunikation und Beziehung ++ Vertrauen und Respekt ++
++ Lob und Anerkennung ++ Motivation und Führung
++ Atmosphäre und Leistung
++ Auftreten und Körpersprache ++ Fordern und Führen ++
Folgen und Führen ++ Führen und Geführt werden ++
Selbstvertrauen und Selbstbehauptung ++ Intuition und Reflexion ++ Wahr-
nehmung und Urteil ++ Leben und Überleben
++ Nähe und Distanz ++ Kooperation und Zielorientierung ++
Begrenzung und Freiheit ++ Verstand und Gefühl ++
Konzentration und Energie ++ Eigene Stärken, fremde Stärken ++ Emotionale
Intelligenz ++ Bewegung und Beharrlichkeit ++ Autoritär und Autorität
++ Gelassenheit ++ Vertrauen und Selbstbewusstsein ++ Befindlichkeit ändern
++ Emotionale Intelligenz ++ Effizientes Feedback ++ Ziele finden, Ziele er-
reichen ++ Wirkung erzielen ++ Überzeugungen ändern ++ Selbstmotivation,
Fremdmotivation ++
Leistung und Kreativität ++ ++ Ressourcen kennen lernen und anzapfen
Neuro-Logische Ebenen ++ Konsequenz

Die Kernkompetenzen:

1. **Kommunikations-** Kompetenz
2. **Beziehungs-** Kompetenz
3. **Motivations-** Kompetenz
4. **Emotionale** Kompetenz
5. **Führungs-** Kompetenz



einfach ▪ besser ▪ führen



HORSEPOWER MINDPOWER NATURAL LEADERSHIP

Entdecken und entwickeln Sie Ihr natürliches Führungspotential

Warum Pferde fürs Führungstraining?

Pferde sind von Natur aus folgsam, aus Überlebensklugheit. Das Leittier hat die Aufgabe, dafür zu sorgen, dass jedes Individuum seine primären Bedürfnisse mit und innerhalb der Herde optimal befriedigt. Überlebenssicherheit, Nahrungssicherung und Sozialkontakt stehen für sie im Vordergrund. Allein ihr Zusammenhalt und ihre hierarchische Lebensform garantiert ihr Überleben in der Natur. Das Leittier führt die Herde zu Weideplätzen, Wasserstellen und organisiert Flucht oder Widerstand bei Angriffen durch Raubtiere.

Die hierarchische Organisation pferdischer Kooperation mit ihren spezifischen Zielsetzungen sowie die Weise, wie Führung unter Pferden hergestellt, aufrechterhalten und dauernd unter Beweis gestellt wird, repräsentiert in vereinfachtester Form auch menschliche Führungsdynamik. Dadurch wird sie – auf die simpelste Wahrnehmungsform reduziert – leicht(er) nachvollziehbar.

In der Begegnung mit Menschen verhalten sich Pferde grundsätzlich nicht anders als unter Artgenossen. Pferde sind insofern natürliche, unbestechliche Partner. Sie sind authentisch. Allein das führt zu verblüffenden Erkenntnissen hinsichtlich der (Kern-)Frage: Wie wirke ich denn *wirklich*? Ohne Rang und ohne Titel! Pferde sind wie Spiegel: in ihren Aktionen und Reaktionen finden wir uns ungeschminkt wieder.

Doch sie sind auch wie Seismographen und Röntgenapparate. Sie scheinen uns zu durchschauen; ihre Bewegungen, das, was sie tun oder lassen, reagiert in Feinstabstimmung auf unser Tun oder Lassen und die Empfindungen, die dahinter stecken. So sind sie in der Lage, feinste Schichten unseres Denkens, Fühlens oder Handelns freizulegen. Ihre Subtilität ist unübertroffen. Jahrtausende lang hat ihnen diese Fähigkeit zur Feinstwahrnehmung in der Natur geholfen, zu überleben. Insofern decken sie menschliche Stärken und Schwächen in unbestechlicher Weise auf.



einfach ▪ besser ▪ führen

- Welz Kommunikation ▪ Auf der Bleiche 10 ▪ 51570 Windeck – Dreisel
- Büro 02292 - 800 120 ▪ Fax 02292 - 800 043 ▪ Handy 0171 - 53 04 885
- heinzwelz@gmx.de ▪ www.heinzwelz.de



HORSEPOWER MINDPOWER NATURAL LEADERSHIP

Entdecken und entwickeln Sie Ihr natürliches Führungspotential

Pferde zu führen, dazu bedarf es

- klarer Kommunikation
- gegenseitigen Vertrauens
- absoluten Respekts

Das heißt: die Beziehung muss stimmen, eine Vertrauensbasis existieren, klare Vorgaben und unmissverständliche Kommunikation müssen vorhanden sein. Ist die Beziehung gestört, fehlt das Vertrauen oder ist den Pferden nicht klar, wohin sie geführt werden sollen, dann verweigern sie sich.

Welche Eigenschaften zeichnen die Leittiere aus? Wie bringen sie es zustande, dass andere ihnen bedingungslos folgen? Worin liegt das Geheimnis dieses natürlichen und authentischen Führungsstils? „Horse-Sense“ heißt der Begriff, der alle Führungseigenschaften zusammenfasst. „Horse-Sense“, darin stecken vielfältige Bedeutungen: Feingefühl, Empathie, Erfahrung, Durchsetzungsvermögen, Timing, Balance.

Übersetzt bedeutet der Begriff aber auch: „gesunder Menschenverstand“... Als Teilnehmer erfahren sie die nähere Bedeutung, und Sie entdecken, warum die Tiere so oder so auf Sie reagieren. Sie lernen zu beobachten und zu erkennen, erleben Macht und Ohnmacht hautnah und können Analogien (nicht nur) zu ihrem Berufsalltag herstellen. Sie lernen nicht nur, sich ohne Gesichtsverlust in Frage zu stellen, sondern vor allem auch, neue Antworten auf alte Themen zu bekommen.

Zum neutralen Feedback durch die Pferde - ungeachtet Ihrer Intelligenz, Ihrer Stellung, Ihres Ranges oder Ihres Vermögens - kommt ein umfassendes 360-Grad-Feedback durch die Teilnehmer und Ihre Seminarleiter. Sie lernen Ihre Ressourcen kennen, Ressourcen besser zu nutzen und Ihr volles Potential auszuschöpfen.

**People don't care how much you know, before
they don't know how much you care.**

einfach ▪ besser ▪ führen

- Welz Kommunikation ▪ Auf der Bleiche 10 ▪ 51570 Windeck – Dreisel
- Büro 02292 - 800 120 ▪ Fax 02292 - 800 043 ▪ Handy 0171 - 53 04 885
- heinzwelz@gmx.de ▪ www.heinzwelz.de



HORSEPOWER MINDPOWER NATURAL LEADERSHIP

Entdecken und entwickeln Sie Ihr natürliches Führungspotential

Was Pferdetrainings leisten

Die Anbieter der Trainings, Personalverantwortliche und Führungskräfte, die ein Seminar mit Pferden absolviert haben, berichten von zehn Stärken, die die Trainings ihrer Erfahrung nach aufweisen:

1. Schulung des Beobachtungsvermögens

Da Pferde nun mal nicht sprechen können, gilt es, die großen Vierbeiner stets aufmerksam zu beobachten: Sind sie bei der Sache? Sind sie unwillig? Oder haben sie vielleicht Angst?

2. Überprüfung der Körpersprache

Pferde reagieren auf die kleinsten körperlichen Signale. Führungskräfte können daher an den Tieren überprüfen, ob sie Autorität und Gelassenheit ausstrahlen oder ob sie eher ängstlich und aufgeregt wirken.

3. Schonungsloses Feedback

Da Pferde nicht auf Titel achten und ständig im Hier und Jetzt reagieren, bekommen Führungskräfte ein schonungsloses Feedback, das nichts mit ihrem Rang oder vergangenen Leistungen zu tun hat.

4. Vermittlung eindrucksvoller Bilder

Seminare mit Pferden liefern eindrucksvolle Bilder. Wer einmal mit einem der Vierbeiner gearbeitet hat, vergisst die Schlüsselszenen so schnell nicht wieder.

5. Konfrontation mit Neuem

Da die meisten Führungskräfte noch nicht viel mit Pferden zu tun hatten, können sie bei den Trainings oftmals überprüfen, wie sie auf neue Situationen reagieren. Zudem flößen die großen Tiere zunächst Respekt ein.

6. Emotionale Ansprache.

Die Übungen mit den Tieren sprechen die Führungskräfte auf einer emotionalen Ebene an. Sie können sich der Wirkung der Übungen nicht entziehen.

7. Förderung einer vertrauensvollen Ausstrahlung

Pferde folgen demjenigen, dem sie vertrauen und der sie mit Respekt behandelt. Wer sie überrennt und zu einer Übung zwingen will, wird keinen Erfolg haben.

8. Individuelles Arbeiten

Die Übungen mit Pferden führen bei unterschiedlichen Führungskräften zu unterschiedlichen Erkenntnissen. Jeder kann seine eigenen Ressourcen entdecken und an seinem eigenen Thema arbeiten.

9. Leichter Transfer

Wie Menschen leben Pferde in einem sozialen Verbund. Und in vielen Verhaltensweisen der Pferde lassen sich Parallelen zu Menschen finden. In der Regel können die Teilnehmer daher mit leichten Anregungen von Trainerseite ohne weiteres die Interpretation der Erfahrungen vornehmen und deren Bedeutung für den Arbeitsalltag erschließen.

10. Aufdecken von unbewusstem Verhalten

In den Seminaren bekommen die Teilnehmer häufig keine ganz genauen Anweisungen, sie probieren ihre eigenen Strategien aus. Dabei kommt häufig unbewusstes Verhalten an den Tag, und es finden sich Erklärungen für bestimmte Muster aus dem Berufsalltag.

„Was im Umgang mit den Pferden passiert, brennt sich richtig ein.“

(Quelle: ManagerSeminare, Heft 102, September 2006)

einfach ▪ besser ▪ führen

- Welz Kommunikation ▪ Auf der Bleiche 10 ▪ 51570 Windeck – Dreisel
- Büro 02292 - 800 120 ▪ Fax 02292 - 800 043 ▪ Handy 0171 - 53 04 885
- heinzwelz@gmx.de ▪ www.heinzwelz.de



HORSEPOWER MINDPOWER NATURAL LEADERSHIP

Entdecken und entwickeln Sie Ihr natürliches Führungspotential

Ihr Nutzen

- Sie lernen Ihre Verhaltensmuster und deren Wirkungen auf andere besser kennen und verstehen.
- Sie lernen Ihren Führungsstil und seine Auswirkungen besser kennen und verstehen.
- Sie schärfen und verbessern Ihre Wahrnehmungs- und Führungsfähigkeiten.
- Sie lernen die Prinzipien der natürlichen Autorität besser in Ihre Führungspraxis umzusetzen.
- Sie lernen ganzheitlich zu kommunizieren (Körpersprache, Ausstrahlung, Wirkung).
- Sie lernen, durch eine natürliche und authentische Einflussnahme die volle Kooperationsbereitschaft Ihrer Mitarbeiter zu erlangen (Mitarbeiter aktiv befähigen, fördern und fordern).
- Sie lernen, eine vertrauensvolle, positive und motivierende Atmosphäre zu schaffen.
- Sie lernen die eigenen und die Emotionen anderer besser kennen, sie zu verstehen und mit ihnen positiv umzugehen.
- Sie erhalten viele Erkenntnisse für weitere persönliche Entwicklungsschritte.
- Und nicht zuletzt lernen Sie die **LEICHTIGKEIT** des Handelns und den Umgang mit alltäglichen Herausforderungen in einer Art und Weise, die Sie sich vielleicht schon lange wünschen.

einfach ■ besser ■ führen



HORSEPOWER MINDPOWER NATURAL LEADERSHIP

Entdecken und entwickeln Sie Ihr natürliches Führungspotential

Und was erwartet sie speziell bei uns?

Möglicherweise haben Sie dies alles so oder so ähnlich schon anderswo gelesen. Der entscheidende Unterschied, das sind die Trainer: Heinz Welz und seine Kooperationspartner haben

1. ausgewiesene Qualifikationen in je unterschiedlichen Bereichen, z.B. in Unternehmensführung, Personalführung, Change-Management, Teambuilding oder Coaching und sie sind
2. *zugleich* erfahrene Pferdeleute.
3. Jedes Seminar bei uns versteht sich zudem als persönliches Coaching.

Coaching, das bedeutet: Der Coach findet mit dem Teilnehmer gemeinsam Wege zu den Ursachen behindernder und einschränkender Lebensthemen, Denkstrukturen, Gefühle und Verhaltensweisen und er ist lösungsorientiert. Das heißt, er hilft:

- Probleme zu lösen, statt in den Ursachen herumzustochern
- Ziele zu erreichen, statt Hindernisse zu beschwören
- die richtigen Entscheidungen zu finden.

In jeder Feedbackrunde gehen wir der Tiefenstruktur von Aussagen oder spezifischen Bewegungen nach. Zwei einfache Beispiele sollen das verdeutlichen. Die oberflächliche Aussage lautet z.B.: „Ich habe Angst vor Pferden“. Das wird einfach so dahin gesagt. Die darunter verborgene Tiefenstruktur der Aussage will vielleicht jedoch Wesentliches deutlich machen: dass dieser Mensch in seinem Karriere-Antrieb gebremst ist. Denn an entscheidender Stelle kommt er in seinem Leben immer mal wieder nicht weiter. Die Ursache liegt in einer alten, ihm selbst bislang verborgenen Überzeugung: „Setz' Dich nur nicht aufs hohe Ross!“

Ein anderer Teilnehmer, Bereichsleiter und erfahrener Pferdeman, geht betont gelassen auf sein Pferd zu, eine Hand in der Hosentasche, den Blick immer mal wieder hin zu den anderen Teilnehmern. Das Pferd reagiert deutlich drohend. Jovialität will Angst und Unsicherheit überspielen. Seine Dynamik wird von seinen Mitarbeitern als Aggression empfunden.

Die Kunst des Trainers besteht nun darin, mögliche Schlüsselwörter und -bewegungen zu erkennen, deren - möglicherweise - zentrale Bedeutung den meisten Menschen selbst nicht auffällt, und sie gemeinsam mit dem Klienten zu überprüfen und zu entschlüsseln.

Die anderen Seminarteilnehmer werden systematisch mit einbezogen und lernen dabei, ihre eigene Wahrnehmungsfähigkeit zu schulen und ihr zu vertrauen.

einfach ▪ besser ▪ führen

- Welz Kommunikation ▪ Auf der Bleiche 10 ▪ 51570 Windeck – Dreisel
- Büro 02292 - 800 120 ▪ Fax 02292 - 800 043 ▪ Handy 0171 - 53 04 885
- heinzwelz@gmx.de ▪ www.heinzwelz.de



HORSEPOWER MINDPOWER NATURAL LEADERSHIP

Entdecken und entwickeln Sie Ihr natürliches Führungspotential

Fragen & Antworten

Bedarf es spezieller Pferdekennnisse? *Nein, die Pferde sind lediglich dazu da, das eigene Verhalten zu widerspiegeln.*

Sind spezielle Pferdekennnisse hinderlich? *Nein, selbst gestandene Pferdemenchen wundern sich, wenn sie sich auf diese Art Pferden (vielleicht erstmals) nähern.*

Lerne ich reiten? *Nein, es wird nicht geritten. Der Lerneffekt konzentriert sich auf die spezifischen Aspekte von Führungsverhalten.*

Ich habe Respekt vor Pferden. Hindert mich dies an der Teilnahme? *Im Gegenteil, Bestandteil des Führens ist der Umgang mit Respekt und Ängsten. Unsere eigenen Ängste oder die unserer Mitarbeiter.*

Kann jedermann teilnehmen? *Generell ja. Führung bezieht sich auf alle Lebensbereiche und umfasst auch Freunde und Familie. Und vor allem: die eigene Lebensführung.*

Warum Pferde? *Pferde leben in einer streng hierarchischen Gemeinschaft. Aufzuwachsen in einer Herde bedeutet, in der Gemeinschaft nach spezifischen Regeln zu leben. Pferde akzeptieren ausschließlich natürliche und authentische Führung. Sie sind immer ehrlich, können nicht lügen und sind doch Minimalisten, die ohne klare Forderung nichts tun. Daher sind Pferde hervorragend geeignet, Führung(sfähigkeit) zu vermitteln.*

Warum kein „normales“ Seminar ohne Pferde? *Pferde reflektieren das eigene Verhalten wie ein Spiegel. Dies garantiert ein ungefiltertes Feedback bezüglich typischer menschlicher Verhaltensweisen.*



einfach ■ besser ■ führen

- Welz Kommunikation ■ Auf der Bleiche 10 ■ 51570 Windeck – Dreisel
- Büro 02292 - 800 120 ■ Fax 02292 - 800 043 ■ Handy 0171 - 53 04 885
- heinzwelz@gmx.de ■ www.heinzwelz.de



HORSEPOWER MINDPOWER NATURAL LEADERSHIP

Entdecken und entwickeln Sie Ihr natürliches Führungspotential

Der Ablauf:

- Wir bewegen uns in der sicheren Umgebung einer Reithalle.
- Übungen mit Pferden wechseln ab mit Reflexionszeiten und Coachingphasen.
- Nach jeder Übung wird ein Transfer hergestellt zum Berufsleben und zu typischen Verhaltensweisen im Alltag.
- Selbstwahrnehmung, Fremdwahrnehmung und die Coachingelemente stehen im Vordergrund.

Teilnehmerstimmen:

Tina Gordon: „Das Seminar war eine Bereicherung für mein Leben. Führung? Theoretisch kann ich alles. Hier habe ich es ‚erlebt‘. So bleibt es haften.“

Dr. Peter Dolensky: „Meine Kenntnisse in Sachen Kommunikation konnte ich in diesem Seminar wunderbar erweitern. Mir ist klar geworden, worin Euer Erfolg liegt: Erstens seid Ihr außerordentlich gut in Eurem Job, zweitens habt Ihr positive Energie und Ausstrahlung, und drittens macht Ihr in Eurem Seminar etwas ganz Außergewöhnliches.“

Lambert Heyder: „Darin liegt die Stärke des Konzepts: mithilfe des ‚Mediums‘ Pferd konnte ich Führung emotional ‚erleben‘.“



einfach ▪ besser ▪ führen

- Welz Kommunikation ▪ Auf der Bleiche 10 ▪ 51570 Windeck – Dreisel
▪ Büro 02292 - 800 120 ▪ Fax 02292 - 800 043 ▪ Handy 0171 - 53 04 885
▪ heinzwelz@gmx.de ▪ www.heinzwelz.de



HORSEPOWER MINDPOWER NATURAL LEADERSHIP

Entdecken und entwickeln Sie Ihr natürliches Führungspotential

Die Crew:



Ihr Trainer: Heinz Welz



Im Backoffice: Sabine Welz

Heinz Welz war über 25 Jahre Journalist (u.a. „Impulse“, „Wirtschaftswoc- che“) mit vielen renommierten Auszeichnungen (z.B. „Theodor-Wolff-Preis“). Ebenso lange beschäftigt er sich mit Pferden (u.a. Deutscher- und vielfacher NRW-Meister). Nach Verkauf seiner erfolgreichen PR-Agentur arbeitet der Wirtschafts- und Kommunikationswissenschaftler heute vorwiegend als Persönlichkeitstrainer und Coach. Welz schrieb die Bestseller: „Pferdeflüstern kann jeder lernen“ (Kosmos) und „Entdecke den Horseman in Dir“ (Kosmos).

Je nach Bedarf und Aufgabenstellung kommen andere Trainer hinzu.



Viel Freude und Erfolg wünschen wir Ihnen bei dieser neuen Art des Lernens und beim Umsetzen der neu entdeckten Erfahrungen. Wir garantieren Ihnen ein unvergessliches Trainingserlebnis!



**Sag' es mir, und ich werde es vergessen.
Zeig' es mir, und ich werde mich erinnern.
Lass' es mich erleben - und ich werde es verstehen!**

einfach ▪ besser ▪ führen

- Welz Kommunikation ▪ Auf der Bleiche 10 ▪ 51570 Windeck – Dreisel
- Büro 02292 - 800 120 ▪ Fax 02292 - 800 043 ▪ Handy 0171 - 53 04 885
- heinzwelz@gmx.de ▪ www.heinzwelz.de